



**Básculas  
BALSER**

Tel : (011) 2057-4031

info@balsar.com.ar

www.balsar.com.ar

CELIDAS DE CARGA

SHEAR BEAM

Modelo

**PQS**



#### Aplicaciones

Básculas de camiones

Pesaje de silos y tanques

Aplicaciones de alta capacidad

#### Características

- Acero niquelado
- Doble Shear Beam al corte

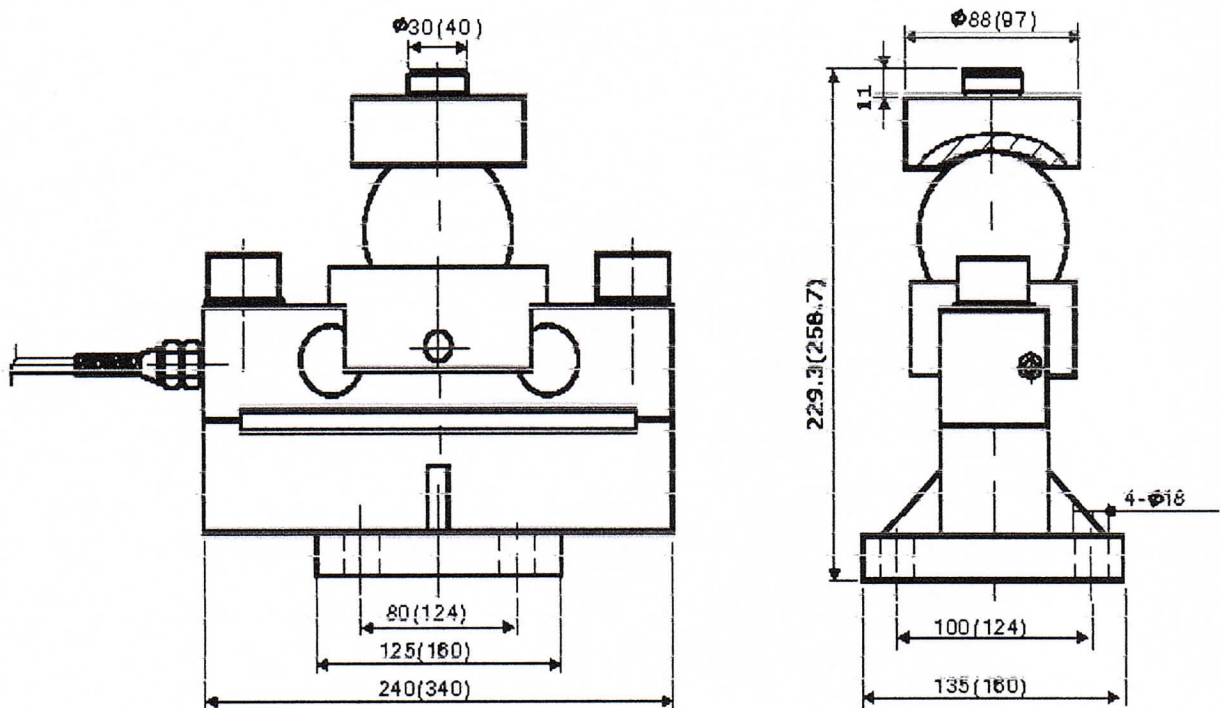
#### Capacidad

- 20 - 30 - 50 Tn.

## CELDAS DE CARGA

### SHEAR BEAM

# Modelo PQS



Nota :  
(\* \*) son para PQS-50t

Especificaciones técnicas			
Tensión máxima de excitación (V)	15	Sobrecarga admisible (%C.N.)	150
Resistencia del puente (Ohms)	700	Corr. de cero por temp. (%C.N./°C)	+/-0.003
Salida nominal (mV/V)	2	Corr. de cens por temp. (%C.N./°C)	+/-0.0015
Rango compensado de temperatura (°C)	-10 a +40	Resistencia de aislación (Megaohms)	> 5000
Balance de 0 (%C.N.)	+/-1	Código de colores	Rojo excitación (+) Negro excitación (-) Verde señal (+) Blanco señal (-)
Alineidad (%C.N.)	0.03	Material de base	Acero
Histerisis (%C.N.)	0.02		
Repetibilidad (%C.N.)	0.02	Longitud del cable	14 mts.
Creep (% de la carga en 20')	0.03		