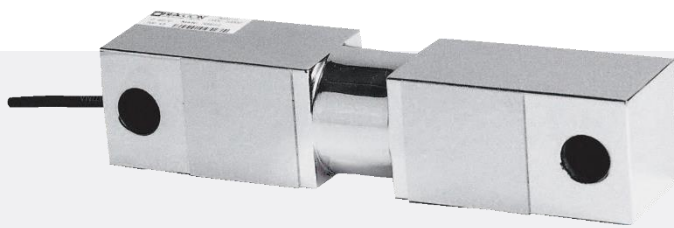


CELDA DE CARGA CVDC

DESCRIPCION

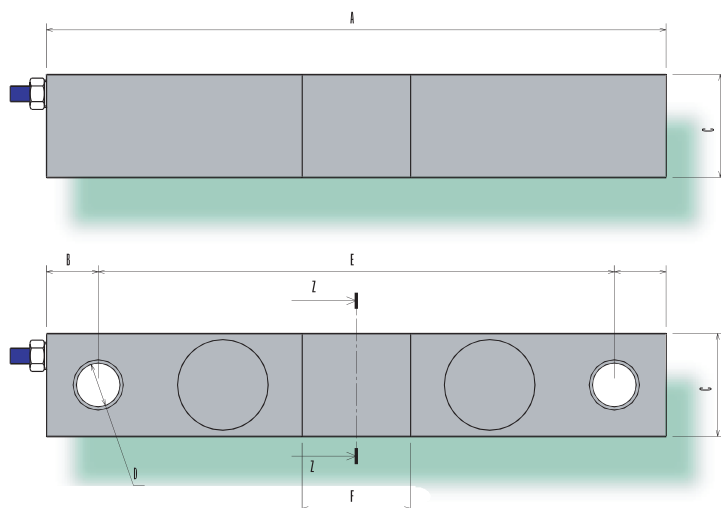
Celda de alta capacidad para montaje de tolvas y tanques. También apta para plataformas industriales de alta capacidad. Soporta trabajo a la intemperie



ESPECIFICACIONES GENERALES

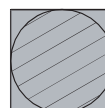
Tensión max V	15	Creep %CN	0,03
Capacidades Kg. 1500,2500,5000,10000		Long de cable Mts	5
Sensibilidad mV/V	2 +/- 0,5%	Sobrecarga %CN	150
Resistencia del puente Ω	700	Corr. cero por temp. %CN/°C	+/- 0.003
Rango comp. de Temp. °C	-10 a 40	Corr. sens por temp. %CN/°C	+/- 0.0015
Balance de cero %CN	+/- 1	Res aislación M Ω	> 5000
Alinealidad %CN	0,03	Material Base	Acero
Histéresis %CN	0,02	Grado de protección	IP67
Repetibilidad %CN	0,02		

PLANO DE LA CELDA



Capacidad (Kg)	A	B	C	D	E	F
1500-2500	191	15,5	32	13	160	34
5000-10000	222	17	50	19	188	33

CORTE Z-Z



CODIGO DE COLORES

Señal (+) Verde
 Excitación (-) Negro
 Señal (-) Blanco
 Excitación (+) Rojo

