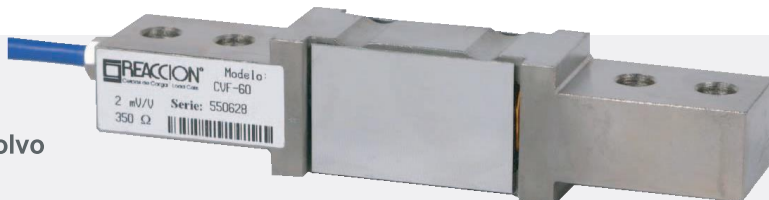


# CELDA DE CARGA CVF

## DESCRIPCION

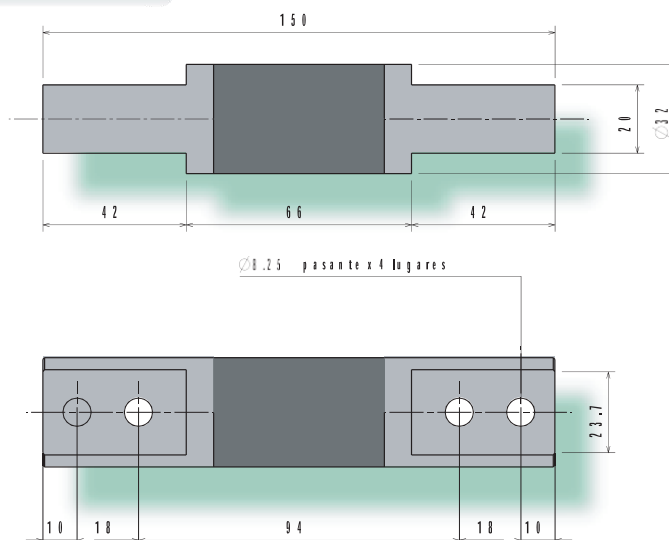
Celda de bajo perfil tipo unipoint en acero para aplicaciones industriales. Soporta cargas excéntricas. Protección contra polvo y salpicaduras.



## ESPECIFICACIONES GENERALES

Tensión max V	15	Creep %CN	0,03
Capacidades Kg.	30,60,100,200	Long de cable Mts	3
Sensibilidad mV/V	2 +/- 10%	Sobrecarga %CN	150
Resistencia del puente $\Omega$	350	Corr. cero por temp. %CN/°C	+/- 0.003
Rango comp. de Temp. °C	-10 a 40	Corr. sens por temp. %CN/°C	+/- 0.0015
Balance de cero %CN	+/- 1	Res aislación M $\Omega$	> 5000
Alinealidad %CN	0,03	Material Base	Acero
Histéresis %CN	0,02	Grado de protección	IP67
Repetibilidad %CN	0,02		

## PLANO DE LA CELDA



## CODIGO DE COLORES

