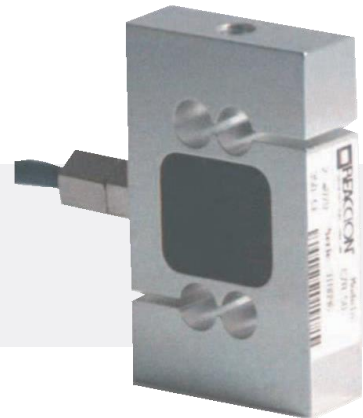


CELDA DE CARGA CZA

DESCRIPCION

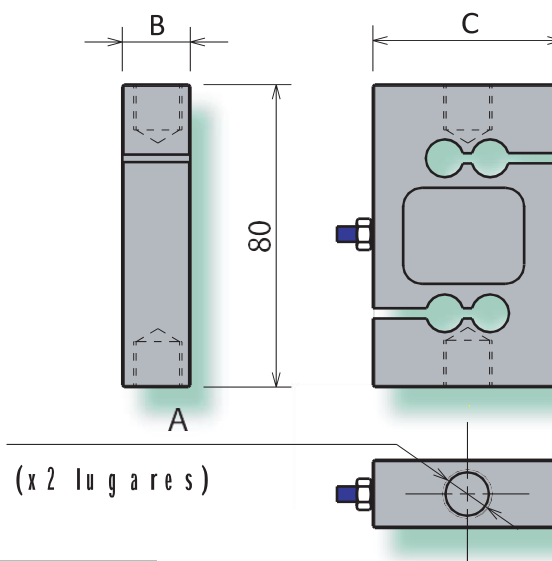
Celda tipo S de baja y media en aluminio para aplicaciones de tracción en la industria. Protegida del medio ambiente.



ESPECIFICACIONES GENERALES

Tensión max V	15	Creep %CN	0,03
Capacidades Kg.	30, 50, 100, 200	Long de cable Mts	3
Sensibilidad mV/V	2 +/- 10%	Sobrecarga %CN	150
Resistencia del puente Ω	350	Corr. cero por temp. %CN/°C	+/- 0.003
Rango comp. de Temp. °C	-10 a 40	Corr. sens por temp. %CN/°C	+/- 0.0015
Balance de cero %CN	+/- 1	Res aislación M Ω	> 5000
Alinealidad %CN	0,03	Material Base	Aluminio
Histéresis %CN	0,02	Grado de protección	IP67
Repetibilidad %CN	0,02		

PLANO DE LA CELDA



Capacidad (Kg)	A	B	C	Safe cover
30, 50	3/8" W	18	50	No
100, 200	1/2" W	24	48,5	Si

CODIGO DE COLORES

