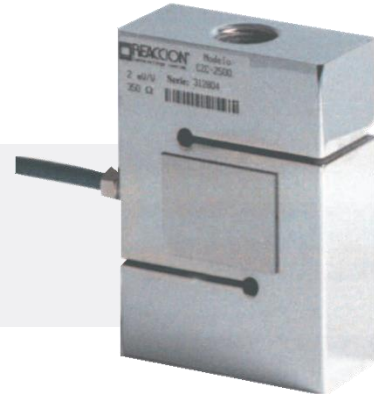


CELDA DE CARGA CZC

DESCRIPCION

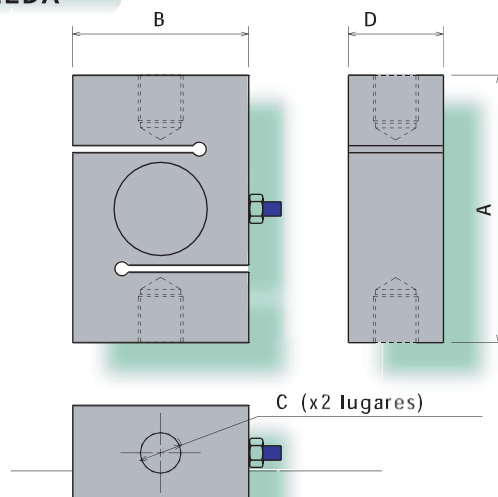
Celda tipo S de media y alta en acero para aplicaciones de tracción en la industria. Protegida del medio ambiente.



ESPECIFICACIONES GENERALES

| | | | |
|--|-----------|---------------------------|------------|
| Tensión max V | 15 | Creep %CN | 0,03 |
| Capacidades Kg. 500, 1000, 2500, 5000, 10000 | | Long de cable Mts | 3 |
| Sensibilidad mV/V | 2 +/- 10% | Sobrecarga %CN | 150 |
| Resistencia del puente Ω | 350 | Corr cero por temp %CN/°C | +/- 0.003 |
| Rango comp. de Temp. °C | -10 a 40 | Cor sens por Temp. %CN/°C | +/- 0.0015 |
| Balace de cero %CN | +/- 1 | Res aislación M Ω | > 5000 |
| Alinealidad %CN | 0,03 | Material Base | Acero |
| Histéresis %CN | 0,02 | Grado de protección | IP67 |
| Repetibilidad %CN | 0,02 | | |

PLANO DE LA CELDA



| Capacidad (Kg) | A | B | C | D |
|----------------|-----|----|--------------|------|
| 500/1000 | 76 | 50 | 1/2x20"UNF | 25,4 |
| 2500 | 101 | 72 | 3/4x16"UNF | 32 |
| 5000 | 118 | 72 | 1x12"UNF | 45 |
| 10000 | 160 | 74 | 1 1/4x12"UNF | 72 |

CODIGO DE COLORES

